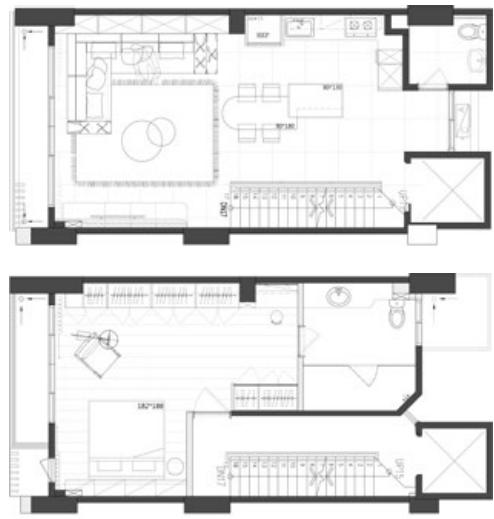


本來無一物

設計者 | 萊設計 / 李庭妤
攝影者 | 餘溫先生
空間性質 | 住宅

坐落位置 | 台灣
主要材料 | 大理石、實木皮、鍍鈦板、金屬
面積 | 30 坪



人們匆忙的腳步、爭分奪秒的生活節奏、疲憊不堪的身軀，是科技快速發展下的城市街景，在這充滿相互競爭的時代，追求「完美」在不知不覺中成為一種社會現象，緊張而壓抑。然而在作品《本來無一物》中，李庭妤設計師以「不完整的藝術」為靈感，緩緩道出「沒有一個人是完美的」的溫柔，不完整不僅賦予了人們發揮想像力的機會，若從「侘寂」視角出發，更開拓了不同視野看待日常，保留事物的自然風貌，展現極簡質樸的生活哲學。

屋主是一對新婚夫妻，從初遇到許下終生，這棟起家厝對他們來說別具意義，設計師認為從無到有的這段經歷，與室內設計歷程有著異曲同工之妙，因而將作品取名為「本來無一物」。為體現侘寂精神，客廳和主臥天花以特殊紋理漆連貫空間，並選用大理石、實木皮等材質鋪陳，表現其原有肌理，為場域勾勒出一絲暖意，質樸而寧靜優美。另外在大樑、樓梯屏風邊框，及中島椅腳上亦添入金屬語彙，其隱隱閃耀的低調光澤精緻且優雅，為空間平添了些許輕奢美感。

1. 下層平面圖。2. 上層平面圖。3. 客廳置入米白色沙發床，可隨使用情境轉換型態，滿足屋主待客需求。



萊設計 / 李庭妤

萊設計一本初心，為生活美學不斷精煉技術與風格進化。團隊將「家」視為一切的起點，自然地展現和流露，追求的不是風格而是生活，能夠把握並反映出「人」的生活方式，讓人與自然共處一屋，空間不只是風格的呈現，而是能夠靜心、享受生活的「家」。



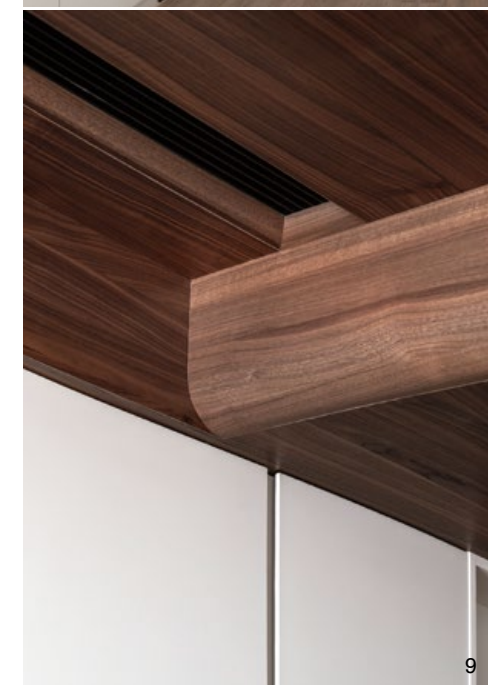


在簡單中發現美

由於建築原有樑柱極為複雜，因此設計師選擇捨去繁雜裝飾，僅以相同材質及線條描繪整體感，透過材質與色調的串連、延伸，消弭樑柱所帶來的壓迫感；轉折處以弧形修飾大樑，藉其輕盈律動弱化銳利直角，並在銜接處運用細膩的脫縫收邊手法，形塑立體、錯落的視覺感，而外層包裹著的鍍鈦，在間接照明的柔和光量中，顯得輕柔舒緩。由於錯綜複雜的樑柱存在感十分強烈，為消除凌亂感，設計師利用寬深度，在客廳與主臥床頭設置收納櫃，與家具融合、擴充日常使用機能，圍塑柔順通暢的視覺感受。為保持動線流暢，客廳旁規劃開放式廚房以模糊場域界線，並調整空間比例，達到完美平衡；因應突出的樑柱，廚房布劃簡約俐落的一字型格局，整合機能滿足收納需求。

主臥強調線性美學，利用相同材質與色調自天花延展至牆面，佐以頂天櫃體預留寬敞走道，塑造開闊視野；床頭置入燈條，做輔助照明營造愜意的溫馨氛圍。為提升生活品質需求，以及考量未來會有新生兒的可能性，設計師盡可能將開關與光源埋入牆體，形塑平整視野，避免孩子在成長階段中發生碰撞。隨著暖陽的到來，光線穿過窗簾輕灑於室，不明顯的場域界線引空氣與自然光恣意穿梭，當沐浴在日光下時，能從天然療法中，感受多變豐富的綠色光景。

設計師以「侘寂」貫穿全作，將「少即是多」的美發揮得淋漓盡致，純粹語彙及安定人心的設計與色調，令人無形中回歸質樸日常、體會極簡之美，創造隨處可見的「有感設計」。編輯 | 林靖謬



4. 客廳利用透光窗簾引光穿梭於室，提供充足採光。5. 規劃開放式廚房模糊場域界線，敞開空間視野。6. 因應樑柱規劃一字型格局，整併機能、聯繫家人間的情感。7. 床頭利用樑柱寬深規劃收納空間，搭配燈條做照明，營造溫馨氛圍。8. 以「線性美學」為主軸，運用相同材質、色調從天花延至立面，延伸視覺、放大空間。9. 以弧溫柔包裹樑柱，降低壓迫感而不顯突兀。10. 主臥天花以特殊漆鋪覆，展現其自然紋理，與溫潤木皮和諧搭襯。